

EarthFinder
MarketFinder@sp
オリコミタウンハイブリッド版
Ver3.9 追加／改修機能のご紹介

2020/01/31

本書では、EarthFinder Ver3.9 で追加／改修した機能の紹介を行います。

EarthFinder の ASP サービス版である「MarketFinder@SP」、オリコミタウンに MarketFinder の機能が追加された「オリコミタウンハイブリッド版」も、同じ GIS エンジンを利用していますので、ここで紹介する機能が適用されます。

文書中では「EarthFinderVer3.9」と記載しますが、「MarketFinder@SP」「オリコミタウンハイブリッド版」のユーザの方は適宜お読み替え下さい。

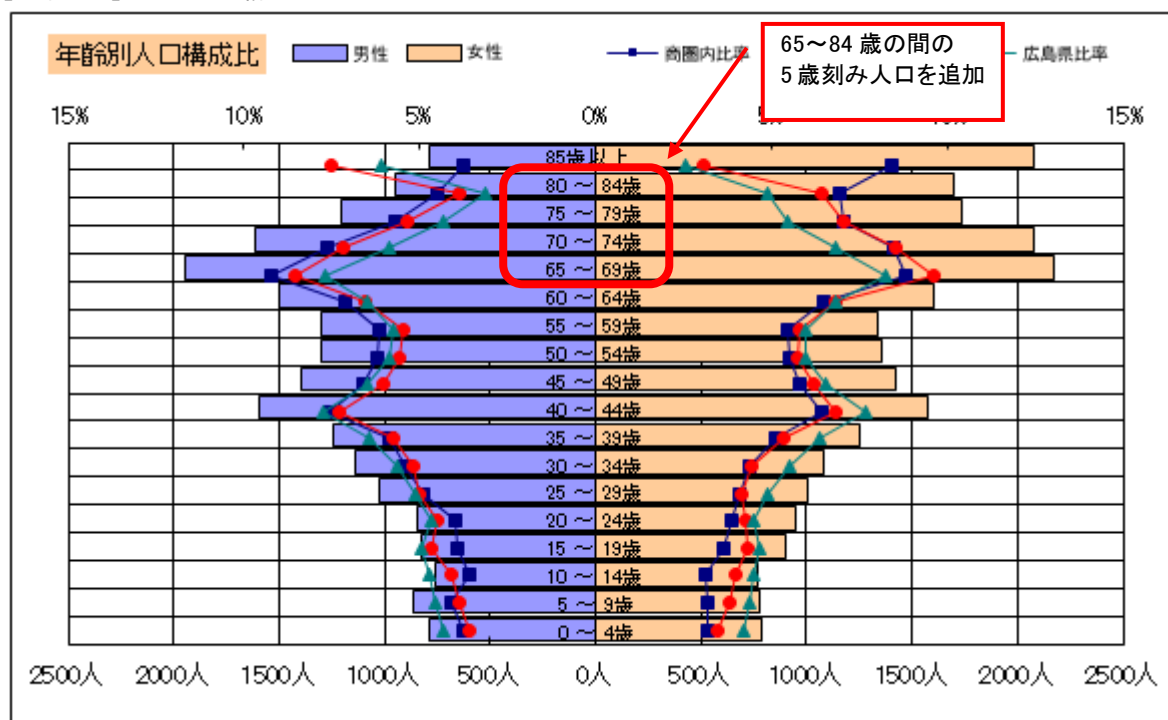
EarthFinderVer3.9 では以下の機能を追加／改修しました。

- マーケレポート
 - ・ 5 歳刻み人口の上限を 65 歳から 85 歳に変更
 - ・ 調査地点アイコンの選択機能を追加
- レイヤ
 - ・ 名称重なり除去機能に「レイヤ単位で重なりを除去する」を追加
 - ・ レイヤ設定機能に「種別から地図レイヤを選択」を追加
- 地図の拡大縮小
マウスホイールを使った地図の拡大縮小量を変更

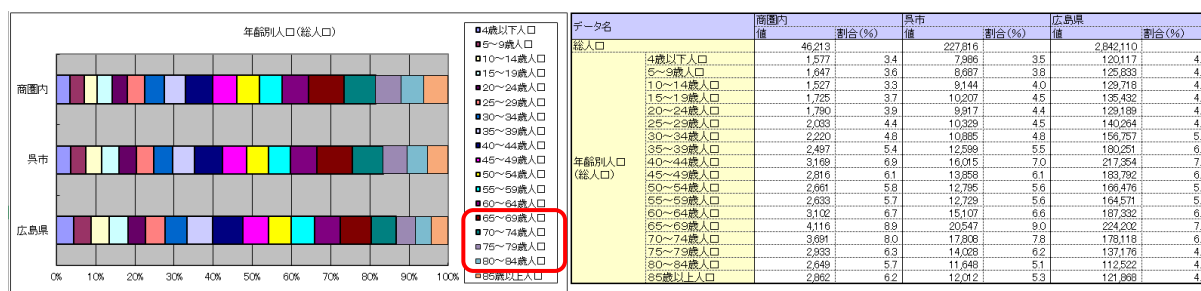
1 マーケレポート

- (1) 5 歳刻み人口の上限変更
- ・「基本分析」シートの「年齢別構成比
 - ・「年齢別人口」シート
- の 5 歳刻み人口の上限を 65 歳から 85 歳に変更しました。

【基本分析】年齢別人口構成比



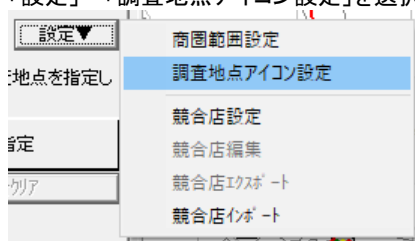
【年齢別人口】総人口（男性人口、女性人口も同様）



(2) 調査地点アイコンの選択機能を追加

今までは、固定の店舗アイコンでしたが、プロットのアイコンと同様、あらかじめシステムが提供しているアイコンや、ビットマップファイルを取り込んで、調査地点のアイコンとして使えるようになりました。操作方法是次の通りです。

① 「設定」-「調査地点アイコン設定」を選択します。



② 「調査地点アイコン選択」画面が開きますので、設定したいアイコンを選択(=クリック)して、「選択」ボタンをクリックして下さい。



新たにアイコンを追加する場合は、「ローカルファイル...」をクリックして下さい。

ファイル選択ダイアログが開きますので、アイコンとするビットマップファイルを選択して下さい。

※ GIF 形式や JPEG 形式の画像は使用できません。それらの形式の画像は画像ツールを使用してビットマップ形式に保存し直して下さい。(拡張子を.gif や.jpg から.bmp に変更するだけでは画像形式は変わりませんのでご注意ください。)

※ ビットマップのサイズは 16x16 です。

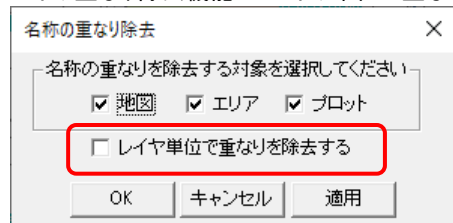
アイコンはプロットグループと共有されます。アイコンを削除した場合、そのアイコンを使っているプロットのアイコンも削除されたことになりアイコンなしシンボル(破れた風船)になります。ご注意下さい。

選択したアイコンは次に調査地点を作成するときに適用されます。すでに作成済みの調査地点のアイコンは変わりません。

2 レイヤ

(1) レイヤ単位で重なりを除去する

レイヤ重なり除去機能に「レイヤ単位で重なりを除去する」が追加されました。



「レイヤ単位で重なりを除去する」チェックボックスをクリックすることで、ON/OFFします。

「OK」をクリックすると、選択された状態を反映して、このダイアログを閉じます。

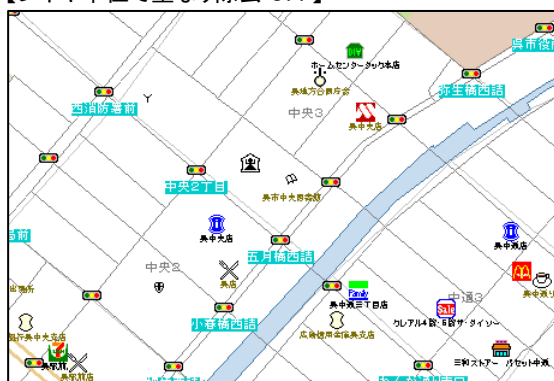
「適用」をクリックと、選択された状態を反映して地図画面を再描画します。ダイアログは閉じません。

レイヤ単位での重なり除去

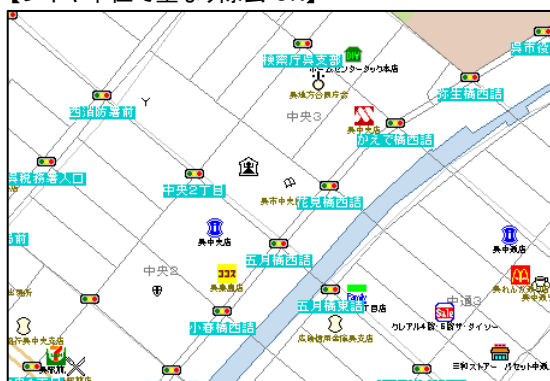
OFF 複数のレイヤ全体で、描画要素が重ならないようにします。⇒いままでの動作

ON 個々のレイヤひとつひとつの中で、描画要素が重ならないようにします。⇒今回追加

【レイヤ単位で重なり除去 OFF】



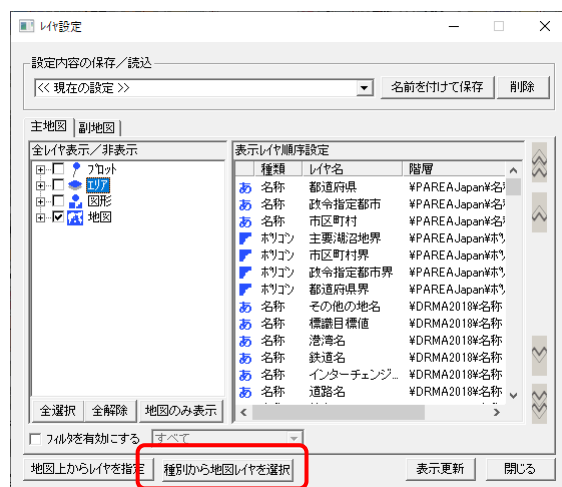
【レイヤ単位で重なり除去 ON】



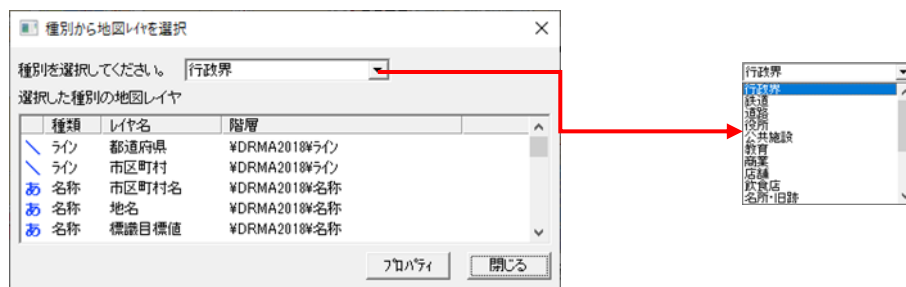
(2) 種別から地図レイヤを選択

レイヤ設定画面に「種別から地図レイヤを選択」が追加されました。

「行政界」や「道路」といった種別単位でまとめてレイヤを選択・操作するのが簡易になります。

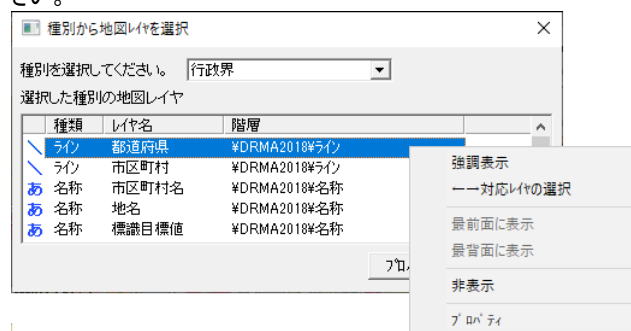


このボタンをクリックすると、「種別から地図レイヤを選択」の画面が開きます。



「種別を選択して下さい。」の横のプルダウンリストから、種別を選択すると、該当するレイヤがリストに一覧されます。

操作は「地図上からレイヤを指定」と同じです。一覧内で操作したいレイヤを選択し、右クリックメニューを表示して下さい。



3 マウスホイールによる地図の拡大縮小

マウスホイールを使った地図の拡大縮小量を変更しました。1回の操作での拡大縮小量が従来よりも 1.3 倍多くなっています。

以上